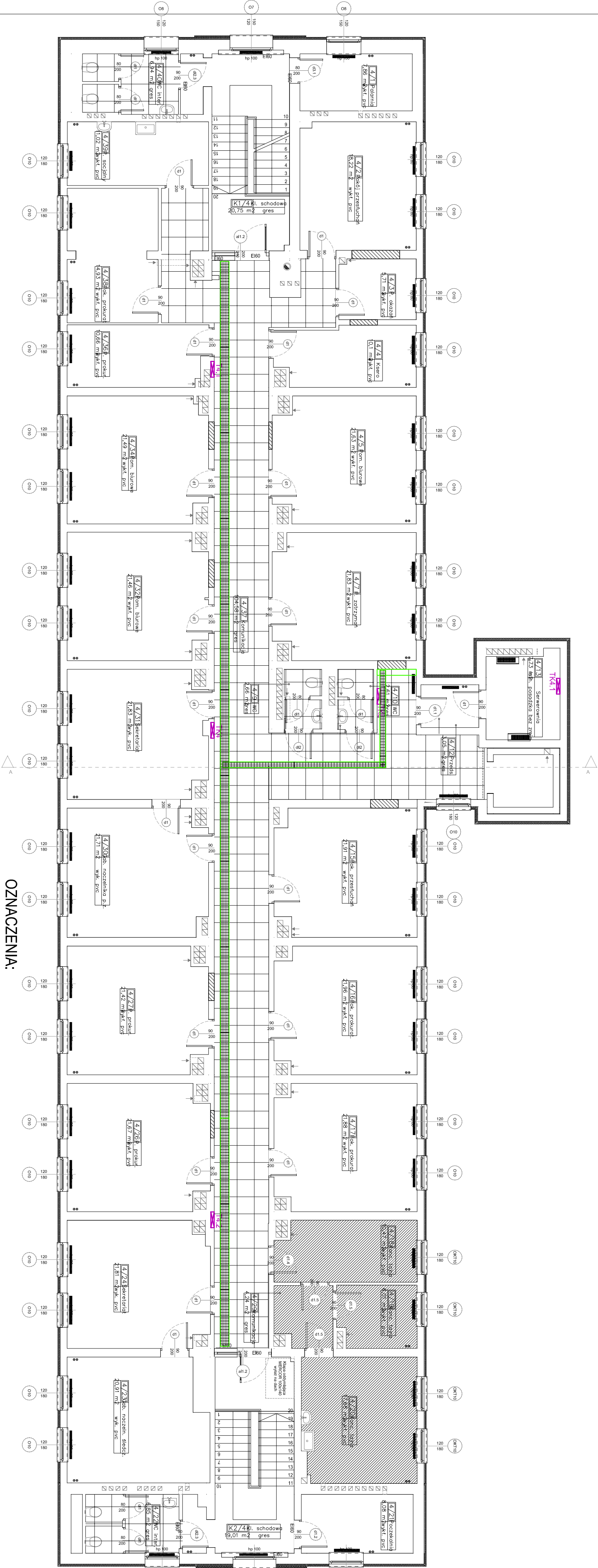


RZUT IV PIĘTRA-  
TRASY KORYT KABLOWYCH



**OZNACZENIA:**

- koryta kablowe 100x60 - montaż do sufitu
- koryta kablowe 200x60 - montaż do sufitu
- koryta kablowe 300x60 - montaż do sufitu

**UWAGI:**

1. Z uwagi na specyfikację obiektu użytkowanego, w przypadku dodatkowych prac nie zawartych w przedmiotowym zakresie prac projektowych wymagana jest konsultacja z inwestorem i autorem projektu.

2. Wszelkie przyjęte w fazie realizacji zamienne rozwiązania techniczne i technologiczne należy bezwzględnie konsultować i zatwierdzić z autorem niniejszego opracowania.

3. Niniejszy rysunek stanowi integralną część wielobranżowego projektu wykonawczego i należy rozpatrywać go łącznie z opisem technicznym i projektami branż.

**canEA**

CANEA Inżynieria i Komputery – Artur Polakowski  
25-035 Kielce, Al. Legionów 3/4  
tel: (41) 344-7000; fax: (41) 344-77-80; e-mail: biuro@canea.com.pl

Investor: Prokuratura Okręgowa w Kielcach  
ul. Mickiewicza 7, 25-352 Kielce  
woj. świętokrzyskie

Temat:		REMONT BUDYNKU PROKURATURY OKRĘGOWEJ W KIELCACH UL. SANDOMIERSKA 106	
Adres obiektu:	25-318 Kielce, ul. Sandomierska 106	złotki, nr ewid. 600/18 i 600/20, obręb 0017 Kielce	
Stadium:	PROJEKT WYKONAWCZY		
Opracowanie:	PROJEKT WYKONAWCZY		
N. proj.:	2024-06-02		
Data:	12.2024		
FUNKCJA	MAZWIŚKO	PODPIS	
Projektant:	mgr inż. Marek Al		
Opracował:	mgr inż. Jacek Kocio		
Sprawił:	mgr inż. Jacek Kocio		
Tytuł:	RZUT IV PIĘTRA- TRASY KORYT KABLOWYCH		
Revizja:	A	Skala:	1:100
		Rys.:	PW-IE-41